

BUDYNEK B

MIESZKANIE 2 dwupoziomowe

ZESTAWIENIE POWIERZCHNI UŻYTKOWEJ MIESZKANIA 2:

PIĘTRO: I poziom

| | |
|---------------------------|-----------------------------|
| 1. Pokój dzienny | - 19.00 m ² ; |
| 2. Aneks kuchenny | - 9.40 m ² ; |
| 3. Pokój | - 11.20 m ² ; |
| 4. Pokój | - 8.40 m ² ; |
| 5. Łazienka | - 3.90 m ² ; |
| 6. Przedpokój z garderobą | - 13.60 m ² ; |
| | 65.50 m². |

| | |
|--------|-------------------------|
| Balkon | - 6.30 m ² ; |
| Balkon | - 6.30 m ² ; |

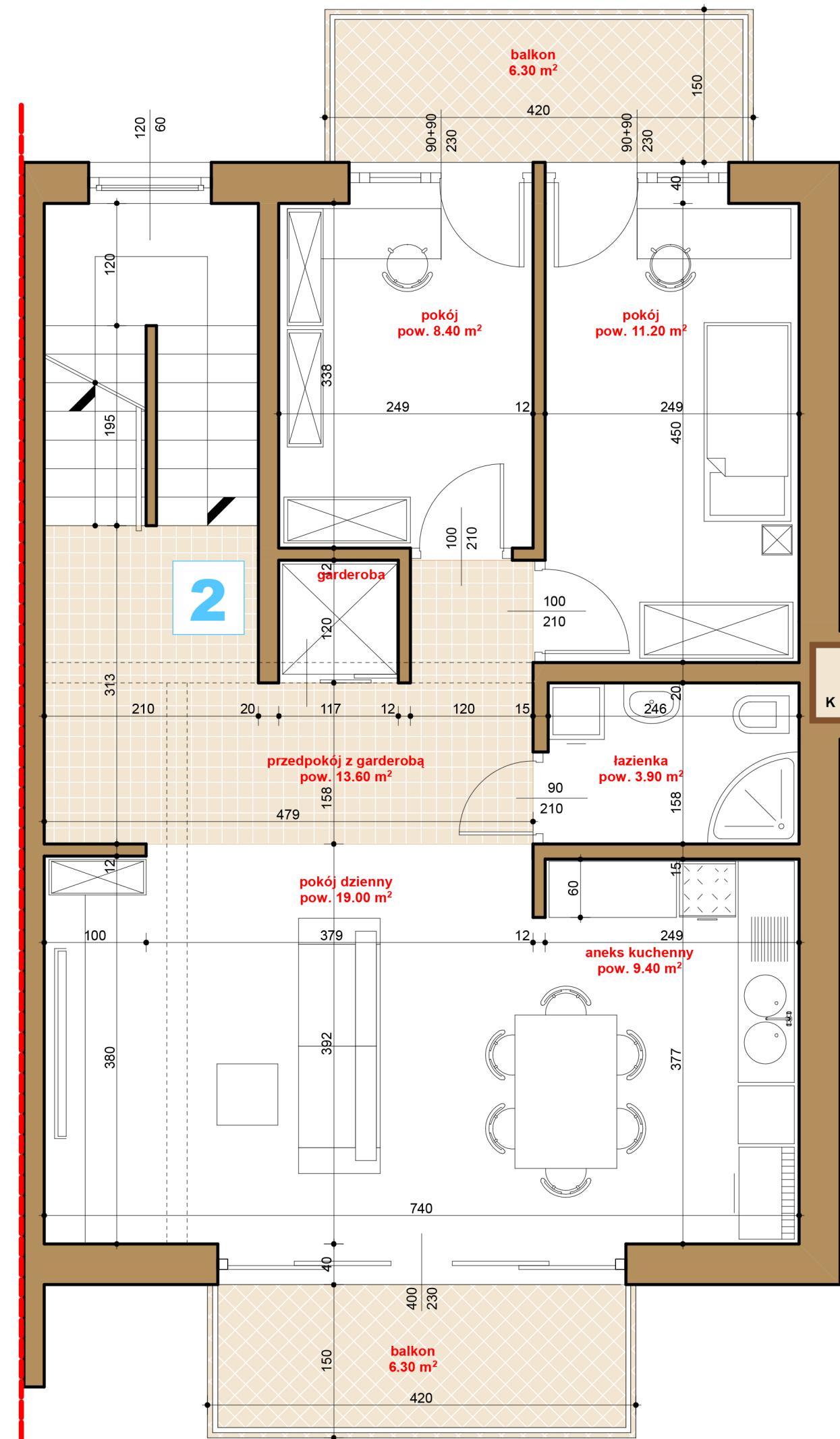
PODDASZE: II poziom

| | |
|---------------------------|-----------------------------|
| 1. Pokój dzienny | - 14.35 m ² ; |
| 2. Sypialnia | - 7.60 m ² ; |
| 3. Pokój | - 9.70 m ² ; |
| 4. Pokój | - 6.90 m ² ; |
| 5. Łazienka | - 6.15 m ² ; |
| 6. Przedpokój z garderobą | - 11.30 m ² ; |
| | 56.00 m². |

| | |
|--------|-------------------------|
| Balkon | - 6.30 m ² ; |
| Balkon | - 6.30 m ² ; |

ŁĄCZNIE POWIERZCHNIA: 121.50 m²

I poziom



II poziom

