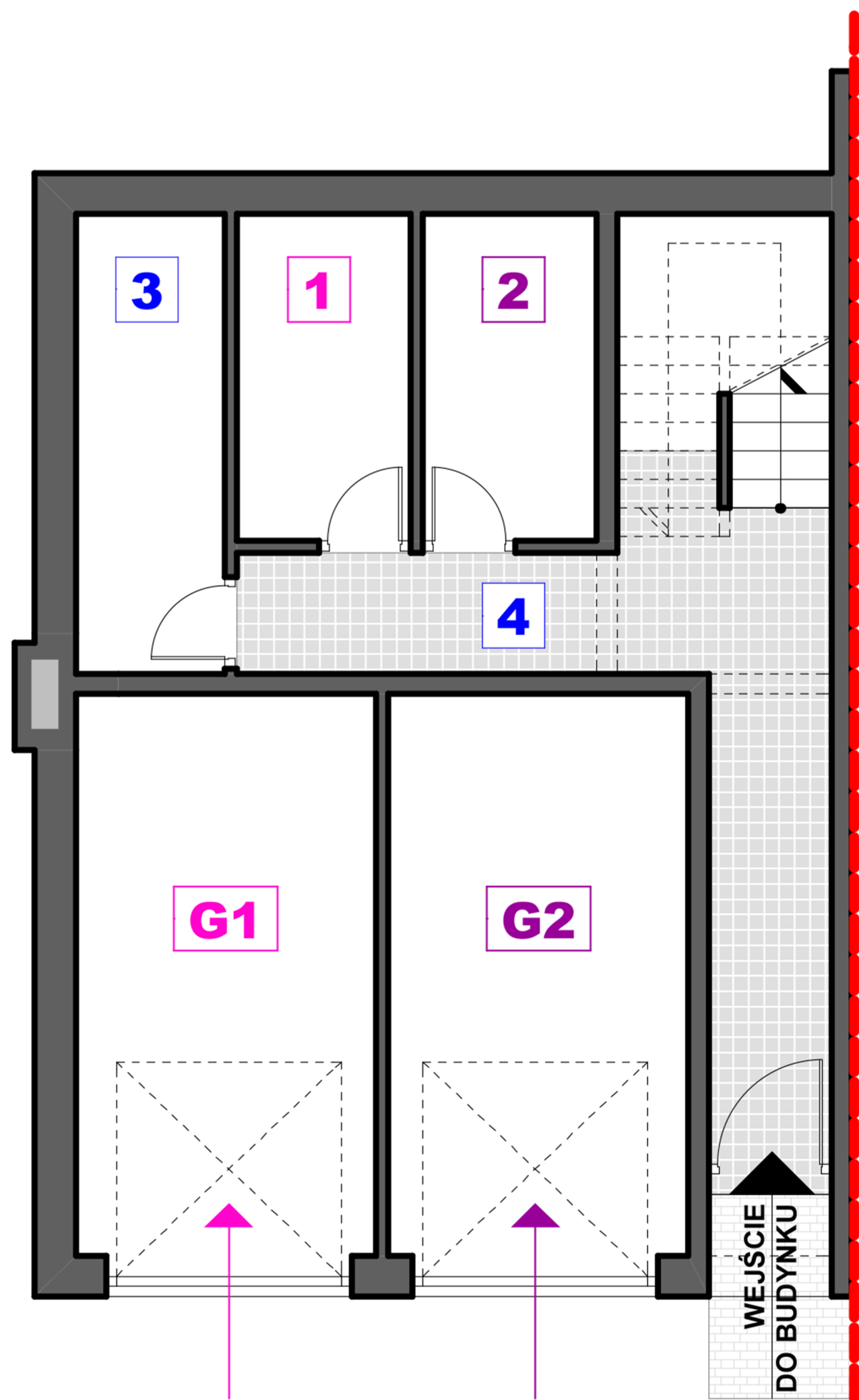


BUDYNEK C



ZESTAWIENIE POWIERZCHNI UŻYTKOWEJ PRZYZIEMIA:

G1. Garaż na samochód osobowy	- 16.15 m ² ;
1. Komórka lokatorska	- 5.45 m ² ;
RAZEM:	- 21.60 m ² ;

G2. Garaż na samochód osobowy	- 16.15 m ² ;
2. Komórka lokatorska	- 5.45 m ² ;
RAZEM:	- 21.60 m ² ;

POWIERZCHNIA WSPÓLNA PRZYZIEMIA:

3. Pomieszczenie techniczne	- 6.55 m ² ;
4. Komunikacja	- 14.05 m ² ;
RAZEM:	- 20.60 m ² ;