

BUDYNEK D

MIESZKANIE 2 dwupoziomowe

ZESTAWIENIE POWIERZCHNI UŻYTKOWEJ MIESZKANIA 2:

PIĘTRO: I poziom

1. Pokój dzienny	- 19.00 m ² ;
2. Aneks kuchenny	- 9.40 m ² ;
3. Pokój	- 11.20 m ² ;
4. Pokój	- 8.40 m ² ;
5. Łazienka	- 3.90 m ² ;
6. Przedpokój z garderobą	- 13.60 m ² ;
	56.50 m².

Balkon	- 6.30 m ² ;
Balkon	- 6.30 m ² ;

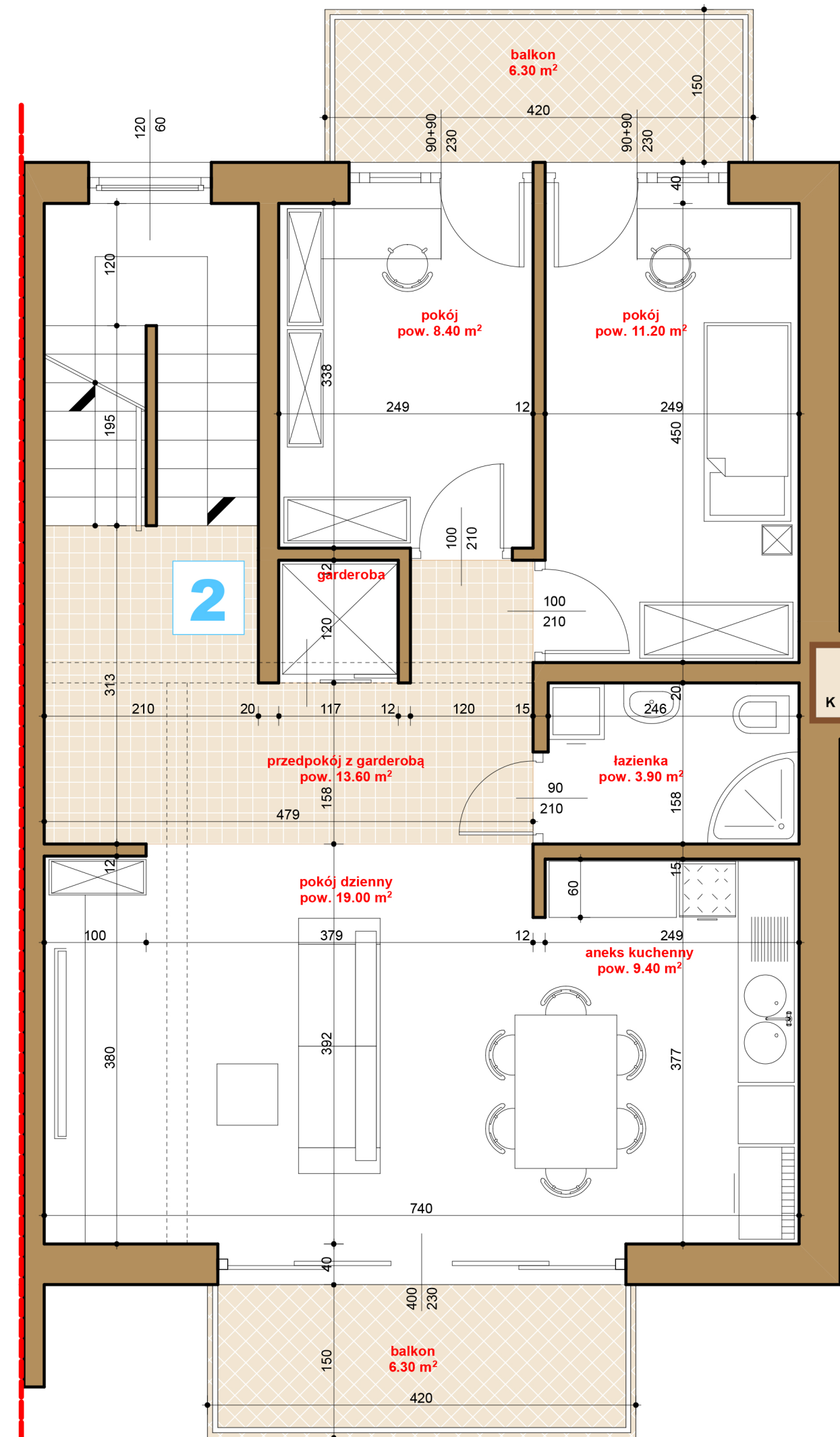
PODDASZE: II poziom

1. Pokój dzienny	- 14.35 m ² ;
2. Sypialnia	- 7.60 m ² ;
3. Pokój	- 9.70 m ² ;
4. Pokój	- 6.90 m ² ;
5. Łazienka	- 6.15 m ² ;
6. Przedpokój z garderobą	- 11.30 m ² ;
	56.00 m².

Balkon	- 6.30 m ² ;
Balkon	- 6.30 m ² ;

ŁĄCZNIE POWIERZCHNIA: 121.50 m²

I poziom



II poziom

