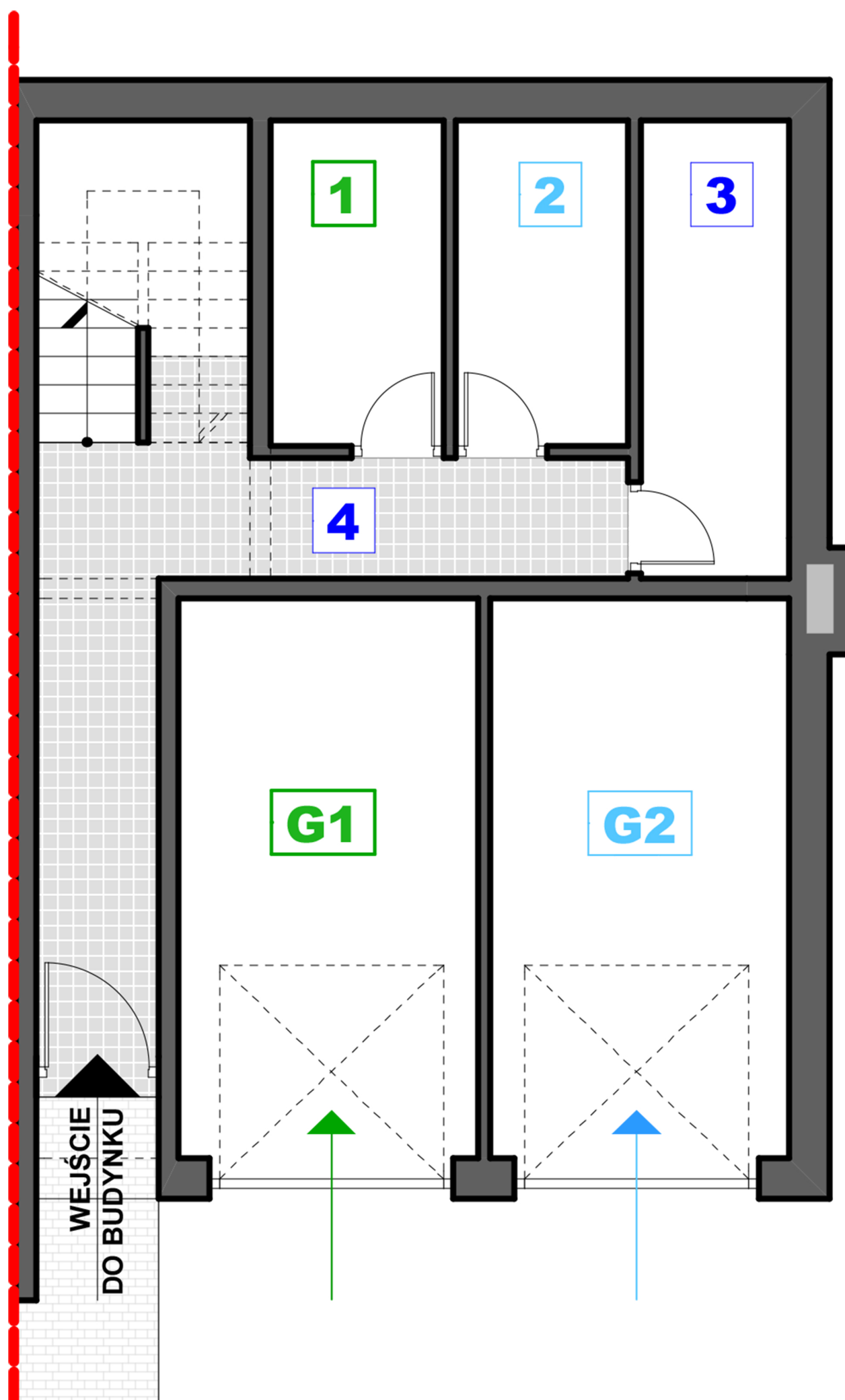


# BUDYNEK D



## ZESTAWIENIE POWIERZCHNI UŻYTKOWEJ PRZYZIEMIA:

<b>G1.</b> Garaż na samochód osobowy	- 16.15 m <sup>2</sup> ;
<b>1.</b> Komórka lokatorska	- 5.45 m <sup>2</sup> ;
<b>RAZEM:</b>	<b>- 21.60 m<sup>2</sup>;</b>

<b>G2.</b> Garaż na samochód osobowy	- 16.15 m <sup>2</sup> ;
<b>2.</b> Komórka lokatorska	- 5.45 m <sup>2</sup> ;
<b>RAZEM:</b>	<b>- 21.60 m<sup>2</sup>;</b>

## POWIERZCHNIA WSPÓLNA PRZYZIEMIA:

<b>3.</b> Pomieszczenie techniczne	- 6.55 m <sup>2</sup> ;
<b>4.</b> Komunikacja	- 14.05 m <sup>2</sup> ;
<b>RAZEM:</b>	<b>- 20.60 m<sup>2</sup>;</b>